

DINEX

CRANE

Компания DINEX CRANE была создана в июне 2012 года при поддержке Корейской Ассоциации производителей кранов (КАА), объединив в своих рядах лучших инженеров, имеющих опыт проектирования КМУ в таких широко известных компаниях как Kanglim, Soosan, Donghae.

Компания "DINEX CRANE" располагает двумя заводами для производства КМУ, с коллективом численностью около 250 человек. Производство оснащено самым современным оборудованием и включает конструкторские, инженерные, производственные и сборочные цеха. Компания обладает полным производственным циклом и в состоянии изготовить все компоненты от простейшей детали до гидроцилиндра, в одном месте и в одно время, что позволяет не зависеть от сроков поставок комплектующих и выполнять обязательства перед клиентами точно в срок.

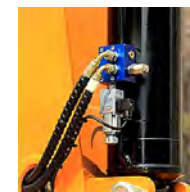
Краноманипуляторные установки южнокорейского производства



- Точное позиционирование груза
- Многозвенная система безопасности
- Датчик телескопирования стрелы
- Концевой выключатель
- Складные, компактные передние опоры
- Система ограничения размотки троса
- Шестигранная форма стрелы
- Минусовой угол наклона стрелы*
- Система ограничения подъема крюка
- Опция установки корзины
- Верхнее сиденье

* Модели DH86H, DH87H

#810 Daeryung Post Tower 2nd, 306, Digital-ro, Guro-gu, Seoul, 152-790, South Korea
Тел.: +82-2-830-4305, Факс: +82-2-725-2224
dinexcrane@gmail.com
<http://www.dinexcrane.com>



Краноманипуляторные установки южнокорейского производства



ГИДРАВЛИЧЕСКИЙ ТЕЛЕСКОПИЧЕСКИЙ КРАН, МОНТИРУЕМЫЙ НА ГРУЗОВОЕ ТС

Модель		DH35	DH76	DH76L	DH86H	DH87H
Грузовой момент (тонн/м)		7.0	15.5	15.5	18.0	18.0
Макс. рабочая высота (м)		14.4	22.0	22.0	22.0	24.6
Макс. рабочий радиус (м)		12.2	19.6	19.6	19.8	22.5
Номинальная грузоподъемность по секциям (кг/м)	макс г/п	3200/2.5	4900/3.5	7000/2.0	7000/2.4	7000/2.4
	1	2390/3.4	3405/4.5	3405/4.5	3935/4.7	3740/5.0
	2	1280/5.6	1670/7.5	1670/7.5	2080/7.7	2060/7.9
	3	850/7.8	1060/10.5	1060/10.5	1230/10.7	1300/10.9
	4	690/10.0	740/13.5	740/13.5	835/13.7	870/13.9
	5	520/12.2	510/16.6	510/16.6	580/16.8	600/16.7
	6	-	370/19.6	370/19.6	400/19.8	400/19.6
	7	-	-	-	-	260/22.5
ГП шасси (кг)		Свыше 4500		Свыше 7000		
СТРЕЛА						
Количество секций		5		6		7
Структура		3 цилиндра 1 трос		3 цилиндра 2 троса		3 цилиндра 3 троса
Угол подъема (град/сек)				0 ~ 80°	-16 ~ 79°	
Форма		шестигранная		шестигранная		
ВРАЩЕНИЕ						
Скорость (об/мин)		2.0			1.8	
ОПОРЫ						
Комплектация		Только передние		Передние и задние		
Движение	Горизонтально	Гидравлика		Гидравлика		
	Вертикально					
ГИДРАВЛИЧЕСКАЯ ЖИДКОСТЬ (МАСЛО)						
Оборот жидкости (л/мин)		45		51		
Давление жидкости (бар)		210				